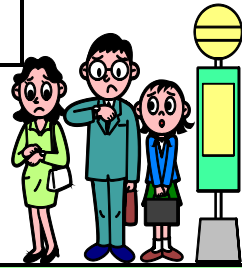


# ぐるりん 時刻表

停留所 下豊岡



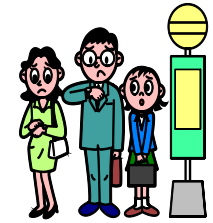
少林山線 系統番号② 豊岡・群馬八幡コース【下り】 ↓ 乗附・少林山コース【上り】	時間	少林山線 系統番号① 豊岡・群馬八幡コース【上り】
	午前8	
50	9 00	
	10 18	
花の丘 経由 55	11 31	
	12 38	
11	午後1	
	2 18	
11 花の丘 経由 35	3	
	4 44	
55	5 54	
	6	
下大島 27	7	×24

×印は、土・日・祝日は運行しません。

H29.12.1 改正  
R5.4.18 印刷

# 群馬バス 時刻表

停留所 団地入口



上り 高崎駅行 (権田線)	時間	下り 室田・権田行き (権田線)
39	9	×54
39	10	×34
39	11	34
39	12	34
	午後1	34
×39	2	岩29
×39	3	×34
×39	4	岩44
40	5	岩45
	6	岩45
×20	7	×25

岩 : 岩氷経由

×印→土曜・日曜・祝日は運行しません。

R4.10.1 改

R5.4.18 印刷