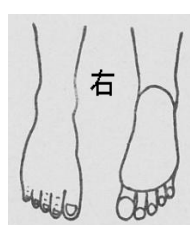
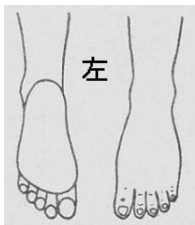
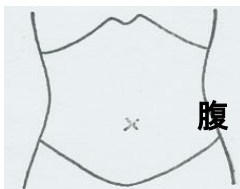
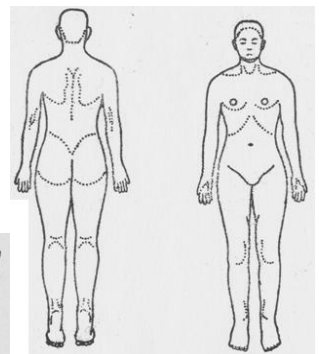
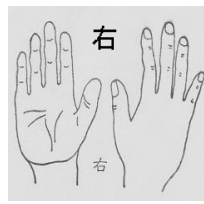
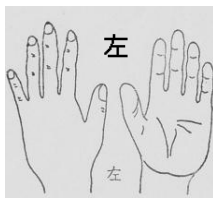


# 診療申込書・問診票

令和 1年 月 日

|      |   |    |       |     |    |      |    |
|------|---|----|-------|-----|----|------|----|
| ふりがな |   |    |       | 男・女 | 才  | 電話番号 | 自宅 |
| 名前   |   |    |       |     | Kg |      | 携帯 |
| 住所   | 〒 | 高崎 | 市・郡・区 | 町   |    |      |    |

- A. 現在、他の病院に入院中ですか？【はい・いいえ】
- B. どうなさいましたか？  
【 かゆい・痛い・腫れてる・ボツボツ・切れてる・赤くなってる・その他( ) 】
- C. いつから( 今日・昨日・一昨日・3日前・1週間前・1カ月前 )  
その他( )
- D. 当てはまる方は ○ をつけて下さい。  
( ① 介護施設利用者 ② 介護・看護の仕事をしている ③ 疥癬(かいせん)の疑いがある ④ まわりに①、②、③の人がいる )
- E. 受診したい部位に ○ を付けて下さい



- F. 今かかっている病気はありますか 【 ある・ない 】  
ある方はどのような病気ですか( )
- G. 以前かかった病気はありますか 【 ある・ない 】※診療科目問わず  
ある方はどのような病気ですか( )
- H. アレルギーはありますか 【 ある・ない 】  
ある方は【1. 花粉症 2. 薬 3. その他( )】
- I. 常用薬はありますか 【 ある・ない 】  
ある方はどのような薬ですか( )
- J. 今までに手術を受けたことはありますか【 ある・ない 】  
ある方はどのような手術ですか( )  
いつごろですか【 最近・数か月前・数年前・その他( )】